



EJE PERÚ-BRASIL-BOLIVIA



IIRSA

Grupo 2: Corredor Rio Branco - Cobija - Riberalta - Yucumo - La Paz

Leyenda

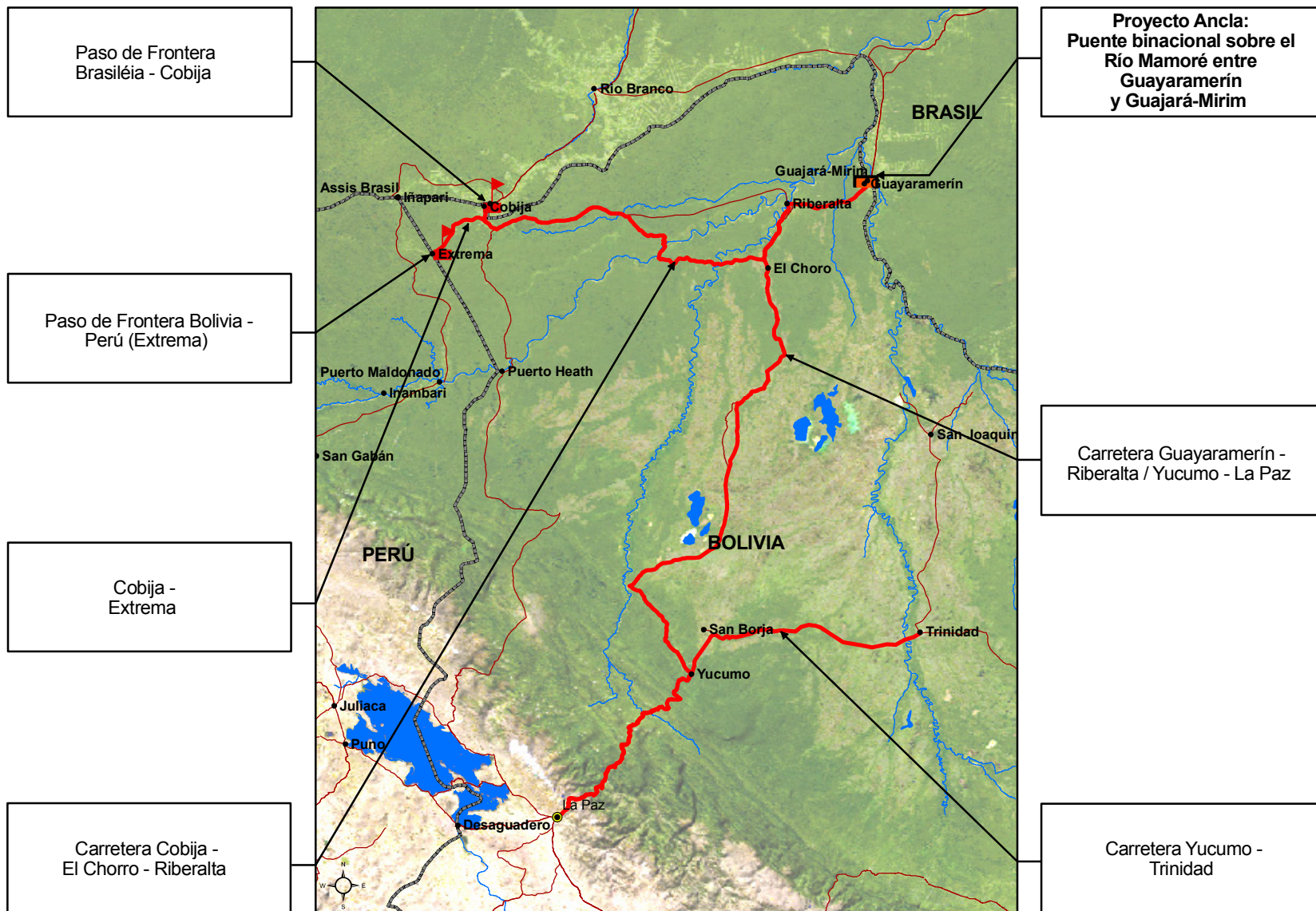
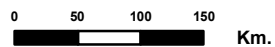
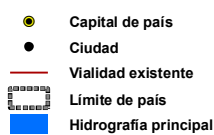
Proyectos ancla del grupo



Otros proyectos del grupo



Referencias



Paso de Frontera Brasilía - Cobija

Proyecto Ancla:
Puente binacional sobre el Río Mamoré entre Guayaramerín y Guajará-Mirim

Paso de Frontera Bolivia - Perú (Extrema)

Carretera Guayaramerín - Riberalta / Yucumo - La Paz

Cobija - Extrema

Carretera Yucumo - Trinidad

Carretera Cobija - El Chorro - Riberalta