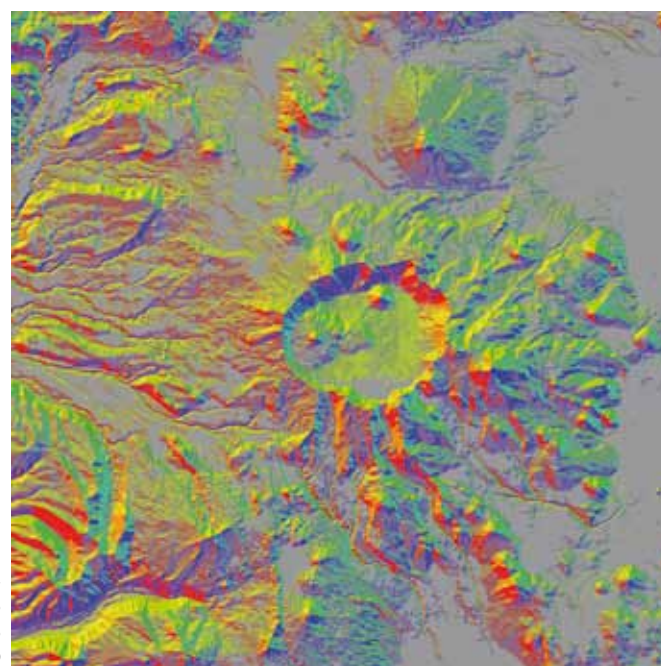


La planificación y el desarrollo de infraestructura física para la integración de América Latina y el Caribe requieren de un acceso adecuado a información espacial debidamente integrada, georeferenciada y estandarizada. La información debe estar disponible para planificadores y tomadores de decisiones de una manera sencilla y rápida, que permita su adecuado uso y su incorporación a la planificación de proyectos.

El Programa GeoSUR, liderado por CAF y el Instituto Panamericano de Geografía e Historia (IPGH) y desarrollado en el marco de la iniciativa IIRSA, coloca a disposición del público información geográfica de América Latina y el Caribe, útil para planificar y analizar actividades de desarrollo. Los servicios Web desarrollados o auspiciados por GeoSUR ofrecen acceso a mapas, fotos aéreas y datos geográficos elaborados por las agencias participantes en temas como topografía, medio ambiente e infraestructura, entre muchos otros.

Para más información sobre GeoSUR favor contactar al Coordinador del Programa por el tel. +58 212 209 2111 o el correo geosur@caf.com



Mapa de pendientes, con las pendientes mayores de 30 grados marcadas en rojo

GEOSUR PERMITE MODIFICAR LA FORMA COMO SE ANALIZAN Y SE TOMAN DECISIONES DE PLANIFICACIÓN DEL DESARROLLO

SEDE VENEZUELA

Av. Luis Roche, Torre CAF, Altamira, Caracas
Teléfono: +58 (212) 209.2111 (master)
Fax: +58 (212) 209.2444
E-mail: infocaf@caf.com

Argentina

Av. Eduardo Madero, N° 900, Edificio Catalinas Plaza, piso 9, C1106ACV, Ciudad de Buenos Aires
Teléfono: +54 (11) 4310.1111 (master)
Fax: +54 (11) 4310.1100
E-mail: argentina@caf.com

Bolivia

Av. Arce, N° 2915, Zona San Jorge, La Paz
Teléfono: +591 (2) 243.3333 (master)
Fax: +591 (2) 243.3304
E-mail: bolivia@caf.com

Brasil

SAU/S, Cuadra 01, Lote 1/2, Bloco M/N, Edificio Libertas, Salas 1404 a 1409, 70070-010, Brasilia-DF
Teléfono: +55 (61) 3226.8414
Fax: +55 (61) 3225.0633
E-mail: brasil@caf.com

Colombia

Carrera 9ª, N° 76-49, Edificio ING, piso 7, Bogotá
Teléfono: +57 (1) 313.2311 (master)
Fax: +57 (1) 313.2787
E-mail: colombia@caf.com

Ecuador

Av. 12 de Octubre N. 24-562 y Cordero, Edificio World Trade Center, Torre A, piso 13, Quito
Teléfono: +593 (2) 222.4080 (master)
Fax: +593 (2) 222.2107
E-mail: ecuador@caf.com

España

Plaza Pablo Ruiz Picasso, N° 1, Torre Picasso, planta 24, # 28020, Madrid
Teléfono: +34 (91) 597.3894 (master)
Fax: +34 (91) 597.4927
E-mail: espana@caf.com

Panamá

Calle 50 y calle Santo Domingo, edificio Global Bank, piso 40, oficina 4001, Ciudad de Panamá
Teléfono: +507 297.5311 (master)
Fax: +507 297-5301
E-mail: panama@caf.com

Perú

Av. Enrique Canaval y Moreyra N° 380, Edificio Torre Siglo XXI, piso 9, San Isidro Lima 27
Teléfono: +51 (1) 710.8511 (master)
Fax: +51 (1) 716.9885
E-mail: peru@caf.com

Uruguay

Plaza Independencia 710, Torre Ejecutiva, piso 9, Montevideo
Teléfono: +598 (2) 917.8211
Fax: +598 (2) 917.8201
E-mail: uruguay@caf.com

www.caf.com



CAF es una institución financiera multilateral, cuya misión es apoyar el desarrollo sostenible de sus países accionistas y la integración de América Latina. Sus accionistas son: Argentina, Bolivia, Brasil, Chile, Colombia, Costa Rica, Ecuador, España, Jamaica, México, Panamá, Paraguay, Perú, Portugal, República Dominicana, Trinidad y Tobago, Uruguay, Venezuela, y 14 bancos privados de la región.

Atiende a los sectores público y privado, suministrando productos y servicios múltiples a una amplia cartera de clientes constituida por los Estados accionistas, empresas privadas e instituciones financieras. En sus políticas de gestión integra las variables sociales y ambientales, e incluye en todas sus operaciones criterios de ecoeficiencia y sostenibilidad. Como intermediario financiero, moviliza recursos desde los mercados internacionales hacia América Latina promoviendo inversiones y oportunidades de negocio.

SISTEMA BASADO EN TECNOLOGÍA WEB DE LIBRE ACCESO



Geo SUR INFORMACIÓN GEOGRÁFICA PARA LA PLANIFICACIÓN DEL DESARROLLO EN AMÉRICA LATINA Y EL CARIBE

www.geosur.info



HERRAMIENTAS NOVEDOSAS PARA LA PLANIFICACIÓN DE INFRAESTRUCTURA Y ANÁLISIS TERRITORIAL

SERVICIOS

GeoSur desarrolla servicios geográficos en una plataforma Web que permite a los usuarios obtener, localizar, consultar y analizar información espacial.

El acceso a los servicios es libre y no requiere *software* especial para su uso. Todos los servicios están disponibles en www.geosur.info

PORTAL GEOGRÁFICO DE AMÉRICA LATINA Y EL CARIBE

Primer portal que ofrece acceso a información espacial de todos los países de América Latina y el Caribe en un solo lugar. Datos y metadatos de todas las agencias participantes se pueden consultar por este medio.

SERVICIO REGIONAL DE MAPAS

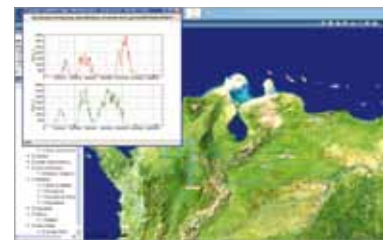
Permite consultar mapas regionales de América Latina y el Caribe, con énfasis en datos de infraestructura, información georeferenciada de proyectos de la Iniciativa IIRSA y proyectos CAF e información disponible en el Sistema Cóndor.

SERVICIO DE PROCESAMIENTO TOPOGRÁFICO

Permite modelar y generar datos derivados, como mapas de pendiente y relieve sombreado o perfiles altitudinales, a partir de un modelo de elevación de América Latina y el Caribe de 30 metros de resolución. Es el primero en su tipo a nivel mundial, por su extensión geográfica y su alta resolución.

RED REGIONAL DE GEOSERVICIOS

Más de 60 instituciones de América Latina y el Caribe implementan servicios de mapas y geocatálogos que se pueden consultar desde el portal regional. La red es descentralizada y cada institución participante es responsable por la operación y mantenimiento de sus geoservicios.



PRINCIPALES USOS

Los geoservicios desarrollados por GeoSUR ofrecen una amplia gama de funciones para la consulta, el análisis y el modelaje de la información geográfica, como se muestra en los ejemplos a continuación.

LOCALIZACIÓN DE INFORMACIÓN

El portal permite ubicar información geográfica digital e impresa generada por las instituciones participantes y evaluar su disponibilidad y sus potenciales usos.

TRAZADO DE RUTAS

El Servicio de Procesamiento Topográfico permite trazar en un mapa rutas alternativas para una futura carretera y obtener un perfil altitudinal de cada ruta.

VISUALIZACIÓN DE TERRITORIOS INDÍGENAS Y ÁREAS PROTEGIDAS

El Servicio Regional de Mapas permite visualizar los territorios indígenas y las áreas protegidas adyacentes a una carretera de la cartera de proyectos de la Iniciativa IIRSA.

GENERACIÓN DE MAPAS DE PENDIENTES CRÍTICAS

El Servicio de Procesamiento Topográfico permite generar un mapa de las zonas adyacentes a una ciudad con pendientes mayores de 30 grados.

EVALUACIÓN DE POTENCIAL HIDROELÉCTRICO

Las herramientas geográficas y los modelos de elevación generados por GeoSUR, combinados con datos hidrológicos, permiten realizar evaluaciones rápidas y a bajo costo del potencial de generación hidroeléctrica de un país o región y ubicar los emplazamientos ideales para la construcción de centrales hidroeléctricas.



ORGANISMOS QUE PARTICIPAN Y ASESORAN LA INICIATIVA

Participan en GeoSUR instituciones de América Latina y el Caribe que generan información geográfica útil para la planificación del desarrollo tales como institutos geográficos, ministerios de medio ambiente, ministerios de obras públicas, centros de investigación, ONG y empresas privadas. A continuación una breve descripción del papel que juegan algunas de las instituciones cooperantes en el Programa.

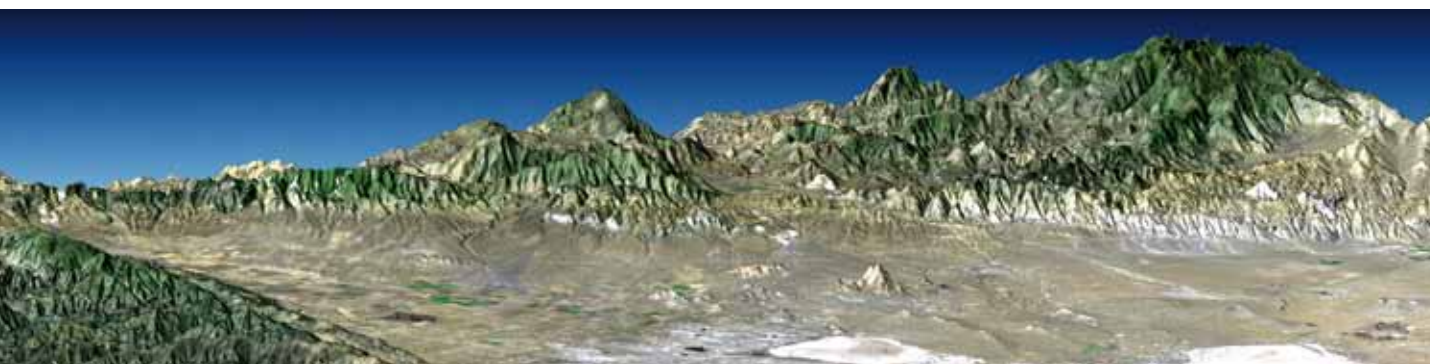
► **Instituto Panamericano de Geografía e Historia (IPGH)**
Organismo internacional, científico y técnico de la Organización de Estados Americanos (OEA), dedicado a la generación y transferencia de conocimiento especializado en las áreas de cartografía, geografía, historia y geofísica. El IPGH coordina el Programa junto a CAF, promueve y coordina la participación de sus institutos geográficos miembros y apoya la vinculación de GeoSur en iniciativas regionales e internacionales.

► **U.S. Geological Survey (USGS) Center for Earth Resources Observation and Science (EROS)**
Centro de administración, desarrollo de sistemas e investigación en sensores remotos del Servicio Geológico de Estados Unidos (USGS). El Centro desarrolla y pone en funcionamiento los geoservicios regionales definidos por GeoSur y ofrece asistencia técnica en el desarrollo de servicios de mapas a las instituciones participantes.

INSTITUCIONES PARTICIPANTES
Más de 60 instituciones participan activamente en el Programa. En una primera fase se priorizó la participación de los institutos geográficos y los ministerios de ambiente de la región, por su responsabilidad en la producción de información cartográfica básica en temas de interés nacional como topografía y medio ambiente. Posteriormente, se amplió la participación en el Programa a otras instituciones de la región encargadas de generar información geográfica, donde destacan ministerios de obras públicas y planificación, ONG, institutos de investigación, universidades y empresas. Cada institución participante contribuye con el desarrollo de la red geográfica de América Latina y el Caribe mediante la implementación de un servicio de mapas y un geocatólogo.

Algunos de los institutos geográficos participantes, como el Instituto Geográfico Agustín Codazzi de Colombia y el Instituto Geográfico Militar del Ecuador, también ofrecen asistencia técnica y apoyan el desarrollo de geoservicios en terceras instituciones.

UN CAMBIO DE PARADIGMA EN LA PLANIFICACIÓN DEL DESARROLLO



LA INFRAESTRUCTURA ES UNO DE LOS ELEMENTOS CLAVE PARA EL DESARROLLO DE LA REGIÓN